



## Accoppiatore recupero vapore SILEA

L'accoppiatore recupero vapore SILEA è utilizzato nei caricamenti dal basso di carburanti.

Prodotto in accordo alla norma **API RP 1004**, è fornito con vari raccordi di collegamento alla linea RV (flangiato ttma, filettato femmina G3" F G4" F).

É costruito in alluminio: le tenute sono in gomma nitrilica NBR (Buna-N) e possono essere facilmente sostituite durante le operazioni di manutenzione.

L'accoppiatore recupero vapore SILEA evita le perdite di vapore durante le operazioni di connessione/disconnessione e garantisce le condizioni di sicurezza per gli operatori.

L'accoppiatore recupero vapore SILEA è dotato di camme per l'aggancio all'adattatore presente sugli automezzi, al centro ha un dente fisso per aprire l'adattatore ed è dotato di una valvola di ritegno che si apre alla connessione.

Essendo costruito secondo le norme API RP 1004, l'accoppiatore recupero vapore SILEA può connettersi a tutti gli adattatori.



Articolo 05139003F

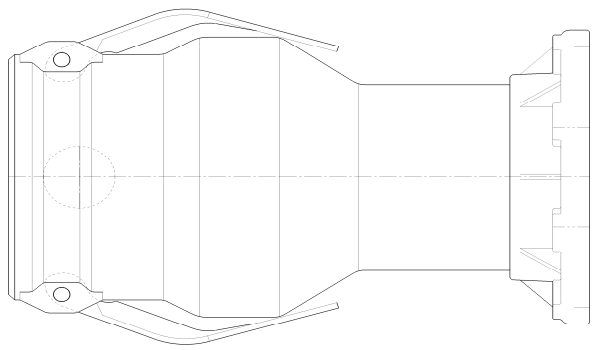
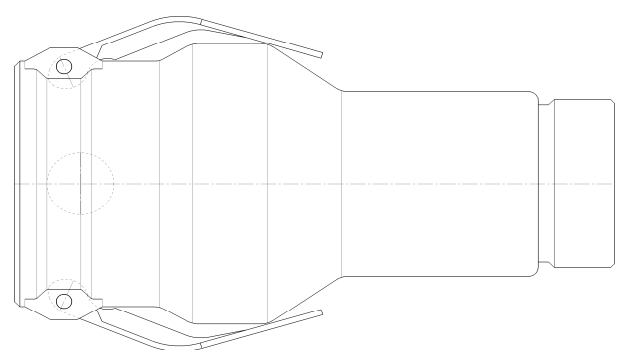
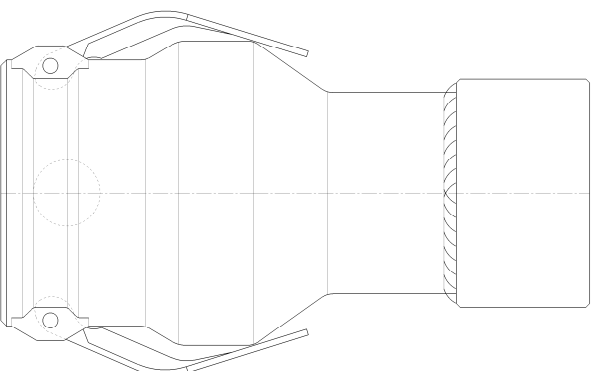
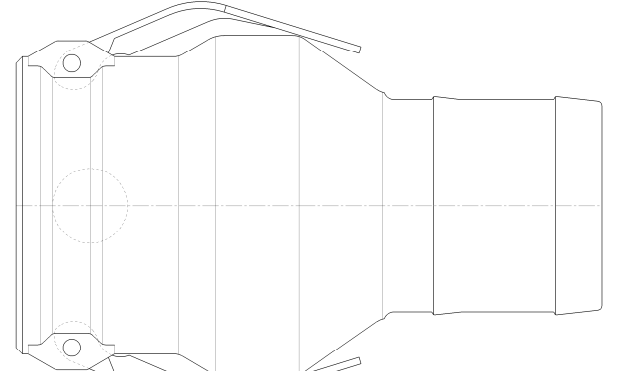
### Specifiche Tecniche:

Pressione di progetto: 0,3 bar  
Pressione di collaudo: 0,5 bar  
Pressione di utilizzo: 0,055 bar  
Portata fino 800 m<sup>3</sup>/h di vapore  
Temp. di progetto: -40/+65°C  
Tenute: NBR  
Materiale: alluminio

Conforme alla direttiva ATEX II2G 94/9/CE



## Modelli disponibili

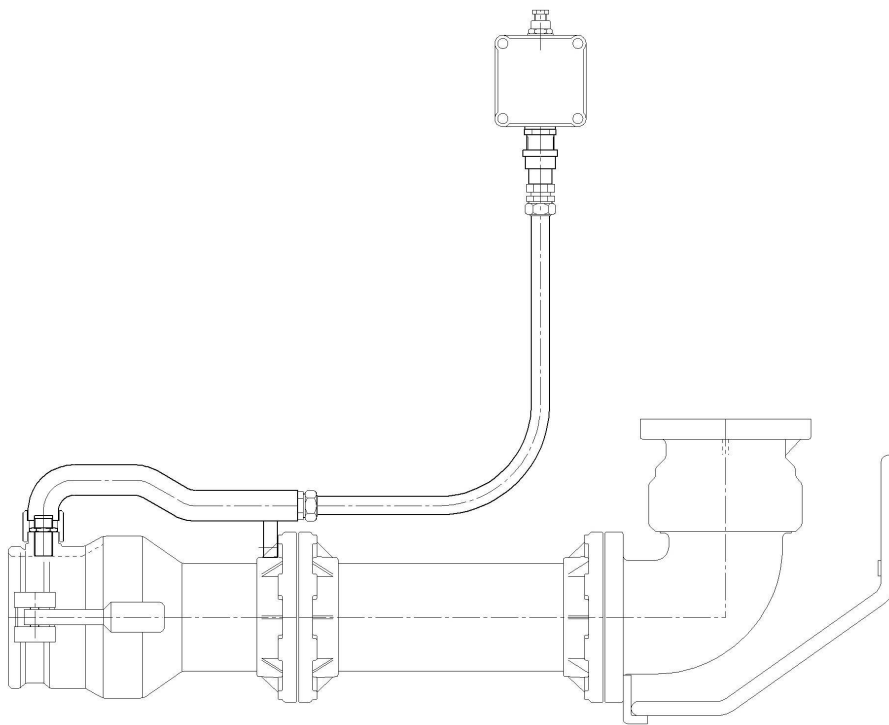
<p style="text-align: center;"><b>Articolo 05139003F</b></p> <p>accoppiatore recupero vapore 4" con valvola unidirezionale          Connessione lato camion: Camlock 4"          uscita: flangiatura 4" TTMA</p>  <p>The drawing shows a side view of a steam recovery coupling. It has a large, multi-ported cylindrical body on the left with a handle on top. A central pipe extends to the right, ending in a flange with four bolt holes (TTMA).</p>	<p style="text-align: center;"><b>Articolo 05139003FI3</b></p> <p>accoppiatore recupero vapore 4" con valvola unidirezionale          Connessione lato camion: Camlock 4"          uscita: filetto G3" femm</p>  <p>The drawing shows a side view of a steam recovery coupling, similar to the first model but with a different outlet. It has a large, multi-ported cylindrical body on the left with a handle on top. A central pipe extends to the right, ending in a female G3 thread.</p>
<p style="text-align: center;"><b>Articolo 05139003FI4</b></p> <p>accoppiatore recupero vapore con valvola unidirezionale          Connessione lato camion: Camlock 4"          uscita: filetto G4" femm</p>  <p>The drawing shows a side view of a steam recovery coupling with a female G4 thread outlet. It has a large, multi-ported cylindrical body on the left with a handle on top. A central pipe extends to the right, ending in a female G4 thread.</p>	<p style="text-align: center;"><b>Articolo 05139003P</b></p> <p>accoppiatore recupero vapore 4" con valvola unidirezionale          Connessione lato camion: Camlock 4"          uscita: raccordo portagomma DN100</p>  <p>The drawing shows a side view of a steam recovery coupling with a rubber hose fitting outlet. It has a large, multi-ported cylindrical body on the left with a handle on top. A central pipe extends to the right, ending in a DN100 rubber hose fitting.</p>



## Accessori

### ➤ **Articolo 31620102 sensore di accoppiamento**

Il sensore di accoppiamento rileva quando l'accoppiatore recupero vapore SILEA è connesso all'adattatore presente sul camion. È un proximity switch Ex-ia<sup>2</sup> tipo NAMUR in acciaio inossidabile che viene remotato a base braccio tramite un cavo lungo 8 m terminante in una scatola Ex-ia<sup>2</sup> con morsettiera

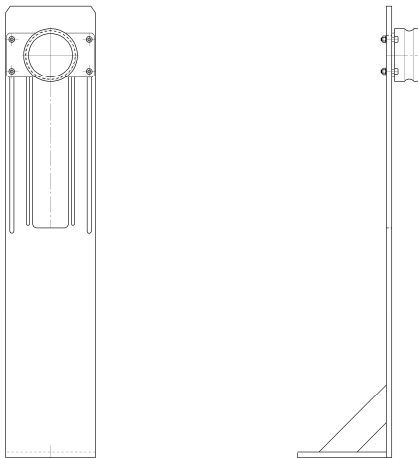


Articolo 31620102



## Accessori per il parcheggio

<b>1405-PARK200</b>	<b>1405-PARK201</b>	<b>1405-PARK202</b>
Serve per fissare la posizione di parcheggio quando l'accoppiatore non è in uso	Serve per fissare la posizione di parcheggio quando l'accoppiatore non è in uso  È dotato di micro switch Ex-d <sup>1</sup> per rilevare quando l'accoppiatore è in parcheggio.	Serve per fissare la posizione di parcheggio quando l'accoppiatore non è in uso  È dotato di micro switch Ex-ia <sup>2</sup> per rilevare quando l'accoppiatore è in parcheggio.



### Specifiche tecniche:

Materiale: acciaio al carbonio e alluminio  
 Peso: 26 kg circa  
 Altezza: 1010 mm

Articolo 1405-PARK200

1) Ex-d - gruppo di protezione: II C - classe di temperatura: T6 - grado di protezione: IP65 -  
 Certificato CE : - II 2 GD Ex-d IIC IP65 T85° C - temperature: -20/+40 °C - SPDT 6A 220V AC (min 24V DC)

2) Ex-ia interruttore di prossimità induttivo tipo NAMUR - 1000Hz, IP67,  
 ATEX II 1GD Ex-ia IIC T6 - temperature: -25/+100 °C - 8V DC